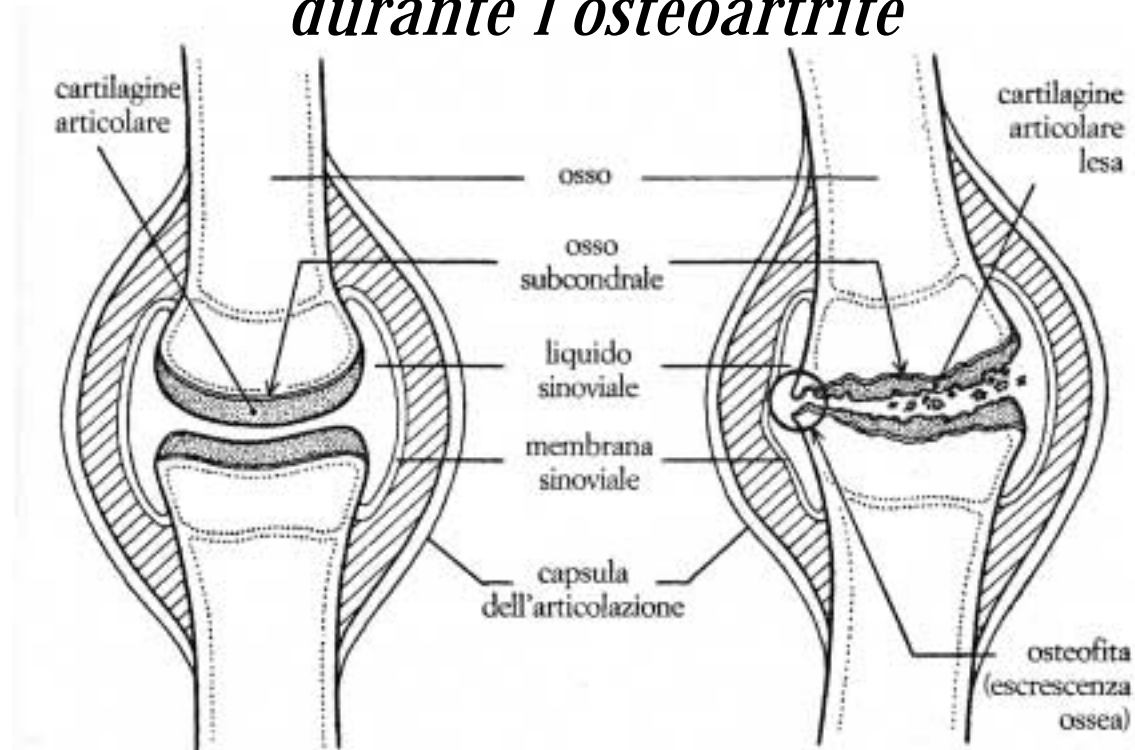


Alterazioni

durante l'osteoartrite



Principali alterazioni strutturali

Cartilagine

- Sfioccamento e fibrillazione (fissurazioni tangenziali e verticali)
- Alterazioni condrocitarie (degenerazione, necrosi, diminuzione di numero)
- Aumento del contenuto minerale (idrossiapatite)

Ossso subcondrale

- Rimaneggiamento superficiale
- Eburneizzazione
- Tentativo di incrementare la superficie di carico (formazione osteofiti)
- Formazione di geodi

Sinovie

- Diminuzione dei sinoviociti
- Presenza di focolai di infiammazione

I FANS

- Agiscono **bloccando la produzione di prostaglandine** che inducono dolore e risposta infiammatoria, ma assolvono anche compiti importanti come regolazione della pressione sanguigna, coagulazione del sangue, regolazione dei reni e secrezione dell'acido gastrico.

Controindicazioni dei Fans:

- Depressione del sistema immunitario
- **Riduzione della massa ossea**
- Difficoltà nella cicatrizzazione delle ferite
- Ipertensione
- Diabete
- **Osteoporosi**
- Disturbi mentali
- **Inibizione della sintesi dei proteoglicani**
- Nausea, crampi, diarrea, stipsi, sensibilità alla luce solare, sonnolenza, cefalee
- Ulcere o sanguinamento delle pareti dello stomaco
- Gonfiori a dita, mani e piedi
- Anafilassi

***Principali costituenti della cartilagine
(% sul secco, arrotondato)***

● collagene	60 %
● proteoglicani	10 %
● azoto	14 %
● zolfo	1,3%
● sost. org.	8 %
● sost. inorg.	7 %